

## HYDROLINK 25lbs



Cette tresse dyneema coulante avec une ame en fluorocarbonate disponible en 4 colories camo,vert,gris et sable.

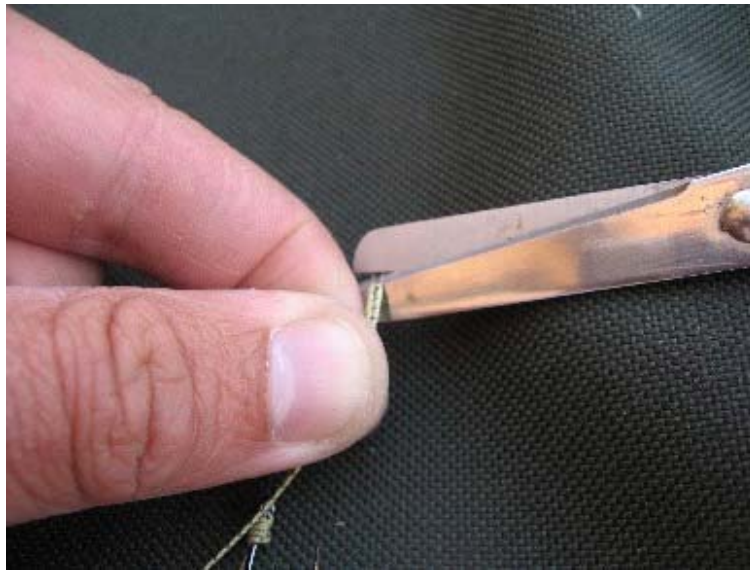
Une version micro est disponible, la différence réside dans l'utilisation d'une ame en fluoro tres fine qui rend cette tresse extremement souple.



**1** dénuder sur 10cm l'ame de fluoro afin de réaliser le cheveux et le noeud sans noeud



**2** plier en deux l'hydrolink, puis faite glisser la tresse afin de dénuder le fluoro sur 1cm



**3** couper l'excédant de fluoro afin de créer une articulation soit pour des montages pop-up en passant une crevrotine derriere l'articulation, soit pour des montages équilibrés (bohomme de neige)



le montage est terminé,  
noter bien l'articulation créer par l'ablation du fluoro